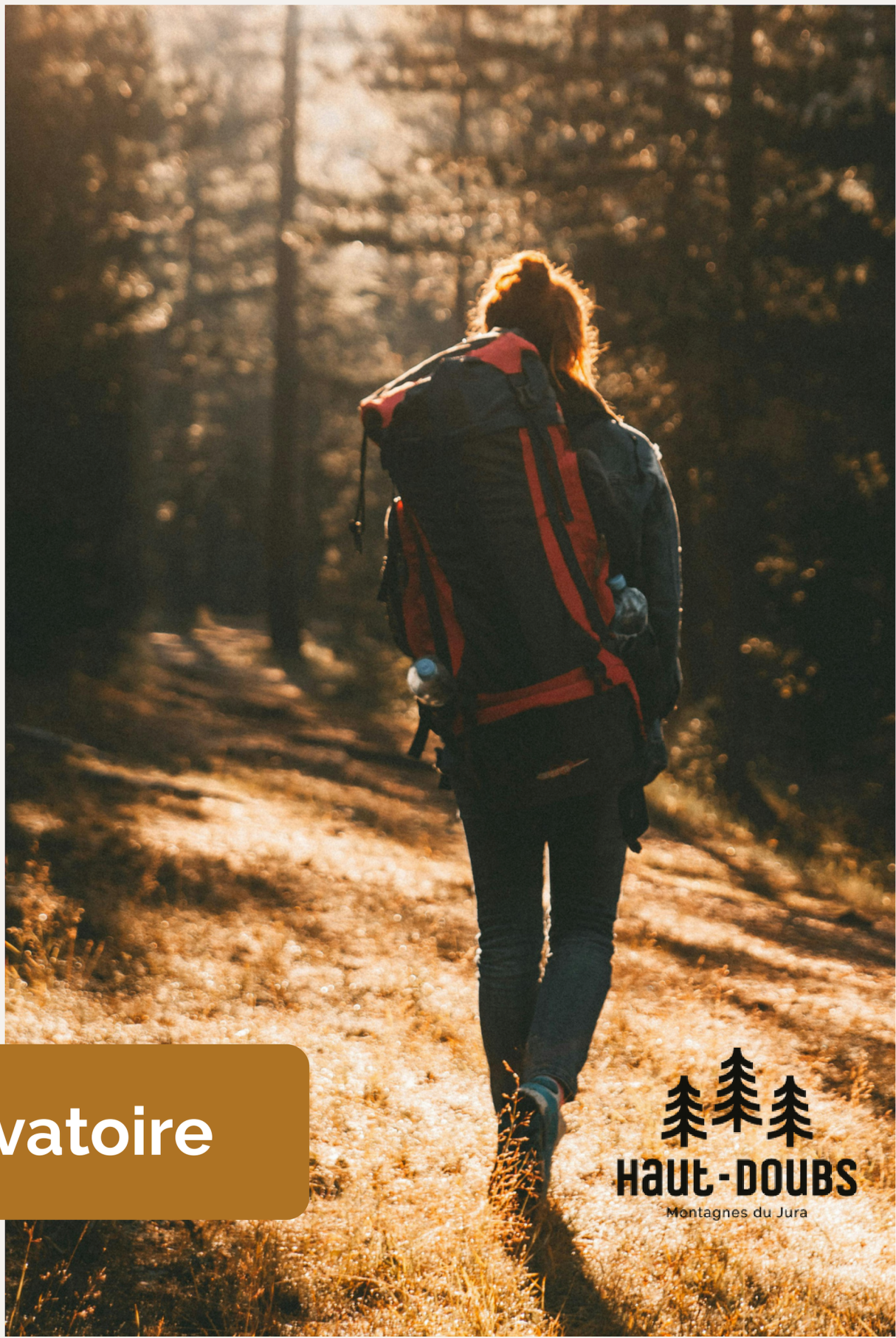


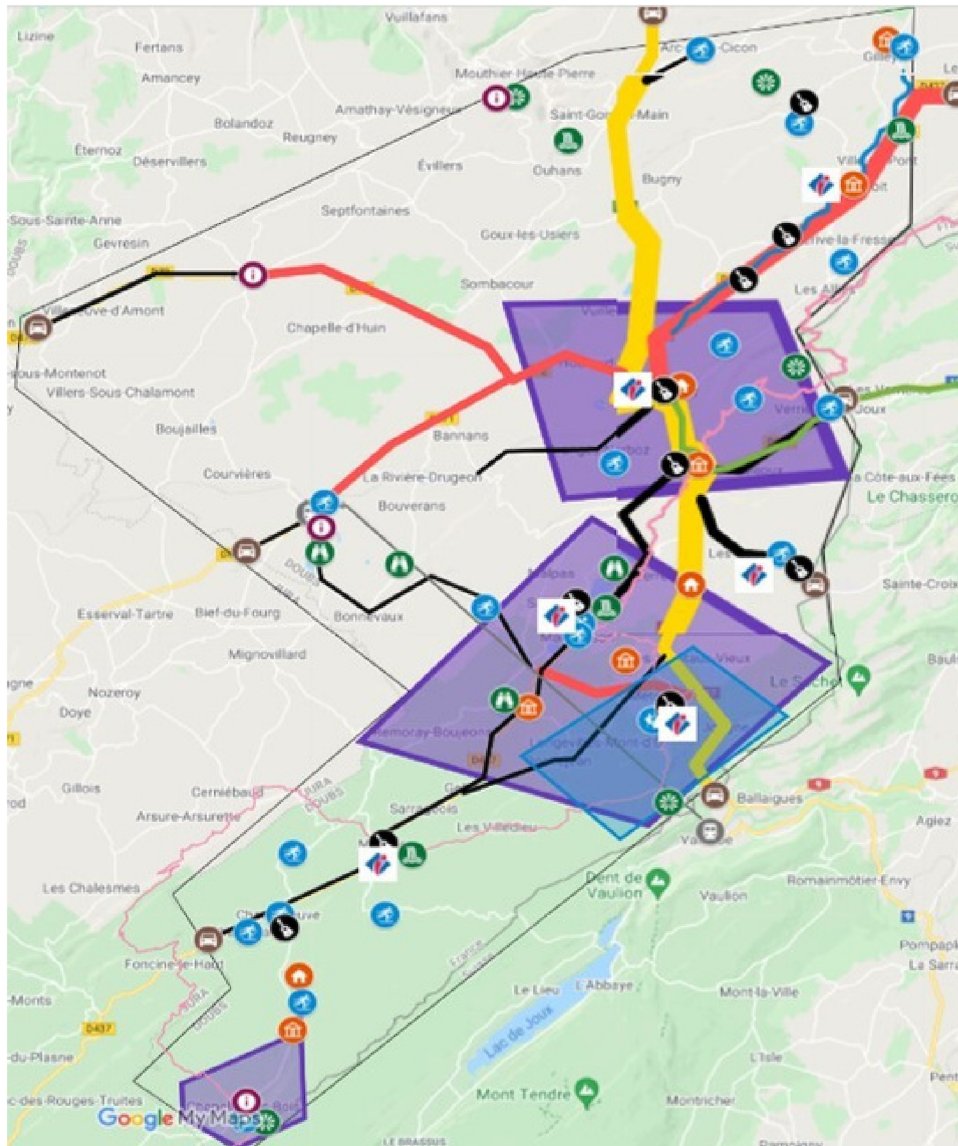
LES CHIFFRES-CLÉS DE L'ACTIVITÉ TOURISTIQUE



Observatoire

1. CHIFFRES CLÉS 2023 TERRITOIRE

CARTOGRAPHIE



Pictos

- Sites culturels
- Sites naturels
- Sites nordiques
- Lieu à manifestation > 5 000 participants
- 🚗 Portes d'entrée routière du Haut-Doubs
- 🚆 Gares TGV
- 📍 Points d'information temporaires

Routes

- Nationale 57 (> 20 000 véhicules/jour)
- Routes principales (> 5 000 véhicules/jour)
- Routes secondaires (entre 2 000 et 5 000 véhicules/jour)

Zones

- Zones à hébergements marchands > 800 lits
- Station de Métabief

HÉBERGEMENTS MARCHANDS

- **Offre en nombre d'hébergements et lits :**

Source : taxedesejour.fr + Doubs Tourisme pour Com Com Montbenoit.

896

hébergements
marchands



27

hôtels



9

campings



42

chambres
d'hôtes



38

héb collectifs
(dont 3 villages-
vacances)



780

meublés de
tourisme

Entre 9 500 et 10 000 lits marchands

- **Nombre de nuitées marchandes :**

Source : taxedesejour.fr

535 000

nuitées marchandes déclarées (dont 450 000 environ via réservation
traditionnelle et 85 000 environ via plateformes de réservation)

HÉBERGEMENTS NON MARCHANDS

5 245

hébergements non
marchands pour ...

26 225

... lits non marchands

1 622 355

nuitées non
marchandes

Source : (chiffres 2020 INSEE)

Source : (chiffres Fluxvision Doubs
Tourisme)

HÉBERGEMENTS

- **Nombre de nuitées et recettes taxe de séjour par Communauté de Communes (Années 2022 - 2023)**

	NUITÉES 2023	RECETTES 2023
Lacs & Montagnes du Haut-Doubs	360 754	210 986€
Grand Pontarlier	143 027	102 527€
Frasne	9 416	8 290€
Altitude 800	NC	NC
Montbenoît	NC	14 492€

	NUITÉES 2022	RECETTES 2022
Lacs & Montagnes du Haut-Doubs	358 778	243 914€
Grand Pontarlier	133 442	99 539€
Frasne	6 568	5 426€
Altitude 800	13 799	7 516€
Montbenoît	NC	15 803€

NOMBRE D'EMPLOIS TOURISTIQUES

2022

1 131
emplois touristiques



Source : URSAAF

2021

1 093
emplois touristiques

SITES MARCHANDS

- **Les 10 sites marchands les plus fréquentés et leur nombre de visiteurs**

(Source : prestataires et Bourgogne F.Comté Tourisme)

	2023	2022
Complexe Aqua2Lacs :	59 112	60 000
Château de Joux :	58 500	52 350
Fort Saint Antoine :	33 936	31 332
Parc Polaire :	32 000	30 000
Métabief Aventures :	NC	28 000
Le Conifer :	16 185	14 989
Maison de la Réserve :	14 757	11 338
Musée de Pontarlier :	9 337	8 500
Ecomusée Michaud :	8 254	6 356
Abbaye de Montbenoît :	6 598	5 869

SITES NON MARCHANDS

- **Sites non marchands et leur nombre de visiteurs**

(*Ecompteur du Mont d'Or hors-service une partie de l'année 2023)

	2023	2022
(Source : Conseil Départemental) Mont d'Or (Télesiège + luge d'été + VTT):	*NC	84 997
(Source : Conseil Départemental) Source de la Loue :	91 640	98 799
(Source : Conseil Départemental) Source du Doubs :	79 886	74 862
(Source : prestataire) Tuyé du Papy Gaby :	50 000	50 000
(Source : éco-compteur CC Frasné Drugeon) Tourbières de Frasné :	24 282	31 479
(Source : éco-compteur CC Frasné Drugeon) Lac de Bouverans :	35 950	21 445
(Source : prestataire) Distillerie Pernot :	12 000	12 000

2. CHIFFRES CLÉS 2023 OFFICE DE TOURISME

PRÉSENTATION DE L'OFFICE DE TOURISME



7 Points d'accueil
dont 1 mobile



295,5 jours
d'ouverture



79 communes dans
la Destination
Haut-Doubs

ACCUEILLIR



53 486 visiteurs
-11% / 2022

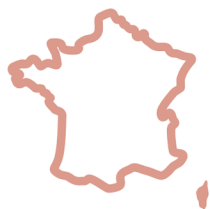


27 295 demandes
au guichet
-12% / 2022



10 489 demandes
à distance
-25% / 2022

• Origines clientèles

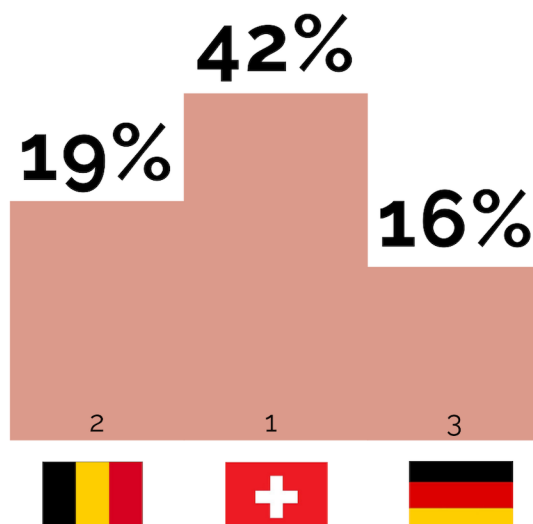


91%
Française



9%
Étrangères
Plus qu'en 2022

• Clientèles étrangères



WEB



708 051 visiteurs
-13% / 2022



980 021 visites
-18% / 2022



2 722 422 pages vues
-13% / 2022

10 pages

Google

475 611 recherches

Trip Advisor

6 pages

• Top 3 pages vues

PONTARLIER :

- 1/ Bulletin neige
- 2/ Château de Joux
- 3/ Webcam

MÉTABIEF :

- 1/ Webcam
- 2/ Bulletin neige
- 3/ Télésiège

MALBUISSON :

- 1/ Plages
- 2/ Webcam
- 3/ Bulletin neige

LES FOURGS :

- 1/ Webcam
- 2/ Bulletin neige
- 3/ Hébergements

MOUTHE :

- 1/ Webcam
- 2/ Bulletin neige
- 3/ Hébergements

MONTBENOÎT :

- 1/ Abbaye
- 2/ Bulletin neige
- 3/ Randonnées

RÉSEAUX SOCIAUX

• 2 pages Facebook



39 835 fans cumulés
271 posts

Top post : **55 473**
personnes atteintes

• 2 comptes Instagram



18 150 abonnés

Top post : **9 700**
personnes atteintes

3. SAISONS HIVERS 2021-2022 & 2022-2023

HÉBERGEMENTS

• Nombre de nuitées et recettes taxe de séjour par Communauté de Communes

	NUITÉES 2021-2022	RECETTES 2021-2022	NUITÉES 2022-2023	RECETTES 2022-2023
Lacs & Montagnes du Haut-Doubs	119 900	79 148€	88 862	61 812€
Grand Pontarlier	45 319	35 393€	35 700	27 631€
Frasne	634	447,72€	735	488,48€
Altitude 800	1 415	737€	NC	NC

La Communauté de Communes de Montbenoît ne disposant pas du logiciel taxedesejour.fr , seules les données annuelles en terme de recettes sont disponibles (voir premières pages du document).

• Taux d'occupation des hébergements

	VAC NOEL 2021-2022	VAC HIVER 2021-2022	VAC NOEL 2022-2023	VAC HIVER 2022-2023
Métabief	73%	94%	49%	73%
Malbuisson	62%	85%	48%	50%
Les Fourgs	80%	94%	47%	80%
Val de Mouthe	63%	84%	NC	77%
Pontarlier	66%	76%	57%	36%
Montbenoît	50%	56%	50%	56%

Taux d'occupation des hébergements (Ces chiffres ne tiennent pas comptes des réservations qui sont faites dans les agences immobilière qui gèrent environ une centaine de locations saisonnières)

FRÉQUENTATION SITES NORDIQUES

	REDEVANCES 2021-2022	JOURNÉES SKIEURS 2021-2022
Communauté de Communes Lacs & Montagnes du Haut-Doubs	58 243	109 179
Communauté de Communes de Montbenoît	8 597	38 991
Grand Pontarlier	3 031	34 308
Frasne Drugeon	302	2 878

La Station de Métabief a également accueilli 160 000 journées skieurs en ski alpin lors de l'hiver 2022-2023.

(Source Dousb Tourisme)

	REDEVANCES 2022-2023	JOURNÉES SKIEURS 2022-2023
Communauté de Communes Lacs & Montagnes du Haut-Doubs	32 061	91 930
Communauté de Communes de Montbenoît	4 603	26 064
Grand Pontarlier	3 031	28 459
Frasne Drugeon	2 059	5 236

SITES MARCHANDS ET RECETTES OT

• Fort Saint Antoine



295 visites
6 636 visiteurs
(payants + gratuits)

46 930€
de CA

• Abbaye de Montbenoît



396 entrées
(payants + gratuits)

1 668€
de CA
396.66€ part
OT

4. SAISONS PRINTEMPS, ÉTÉ, AUTOMNE

HÉBERGEMENTS

- **Nombre de nuitées et recettes taxe de séjour par Communauté de Communes**

	NUITÉES 2023	RECETTES 2023
Lacs & Montagnes du Haut-Doubs	208 802	129 947€
Grand Pontarlier	85 607	74 185€
Frasne	1 616	1 102€
Altitude 800	NC	NC

- **Taux d'occupation des hébergements locatifs**

	JUILLET 2023	AOUT 2023
MÉTABIEF	15%	25%
MALBUISSON	78%	51%
LES FOURGS	24%	30%
VAL DE MOUTHE	40%	49%
MONTBENOIT	NC	NC
PONTARLIER	58%	65%

SITES MARCHANDS & NON MARCHANDS

- Évolution de la fréquentation des principaux sites touristiques

	PRINTEMPS ÉTÉ AUTOMNE 2023 2023	ÉVOLUTION 2022
Château de Joux	58 500	HAUSSE
Métabief Aventures	NC	NC
Fort Saint Antoine	24 813	HAUSSE
Parc Polaire	20 000	HAUSSE
Le Conifer	22 000	HAUSSE
Abbaye de Montbenoît	6 168	HAUSSE
Tourbières de Frasne	21 041	HAUSSE
Tuyé du Papy	40 000	STABLE
Lac de Bouverans	32 966	HAUSSE

SITES MARCHANDS ET RECETTES OT

- Fort Saint Antoine



1 060 visites
24 813 visiteurs
(payants+ gratuits)

234 592€
de CA

- Abbaye de Montbenoît



6 168 entrées
(payants + gratuits)

27 714€
de CA
5 236€ part OT