

FOCUS CHIFFRES

JUILLET-AOÛT 2025

Du 1er juillet au 31 août 2025



Observatoire

FRÉQUENTATION TOTALE POUR LES 6 BIT



**57.5 jours
d'ouverture**
-0.5 jours par
rapport à 2023



**19 689
visiteurs**
+13% / 2024



**9 085 demandes
au guichet**



**1 982 demandes
à distance**

+16%

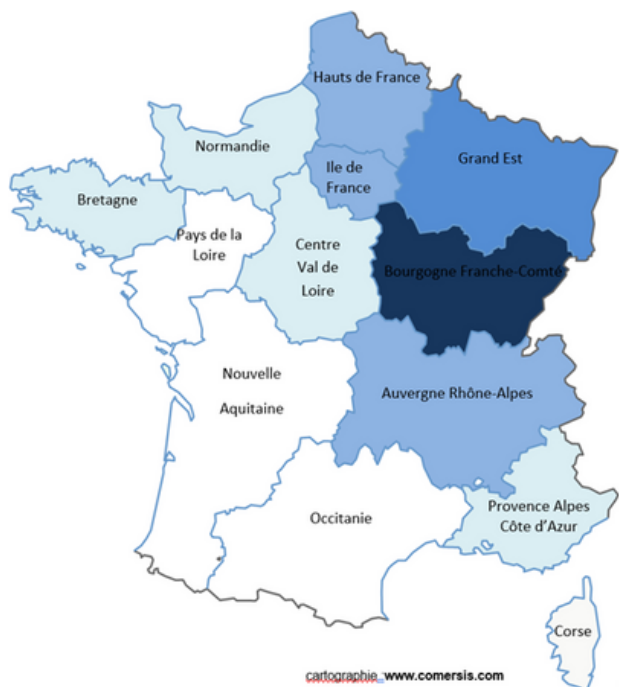
**des renseignements donnés
au guichet par rapport à la
même période 2024.**

La forte augmentation du nombre de demandes se concentre essentiellement sur les bureaux de Métabief et Malbuisson, et ceci est dû en grande partie à la hausse des demandes d'activités de plein air et de visites de sites naturels, ainsi qu'à la recrudescence des demandes au guichet concernant la visite du Fort St Antoine.

BIT	Jours d'ouverture	Nombre de visiteurs	Demandes guichet & distance	Statistiques
PONTARLIER	52,5	5 886	2 608	Même période 2024 : -8%*
MÉTABIEF	57	6 734	3 541	Même période 2024 : +29%*
MALBUISSON	57.5	4 332	3 413	Même période 2024 : +33%*
LES FOURGS	22,5	338	240	Même période 2024 : +12%*
VAL DE MOUTHE	24.5	538	365	Même période 2024 : +12%*
MONTBENOIT	27	1 330	624	Même période 2024 : -5%*

* Chiffres calculés par rapport au nombre de visiteurs sur la même période en 2024. Le O Doubs Mobile fait l'objet d'une page spéciale ci-après.

ORIGINE DES VISITEURS À L'OFFICE DE TOURISME



32%

Bourg F.Comté

+16% / même période 2024
+4% pour clientèle HD

10%

Grand Est

+17% / même période 2024

9%

Auvergne
Rhône-Alpes

+14% / même période 2024

9%

Ile de France

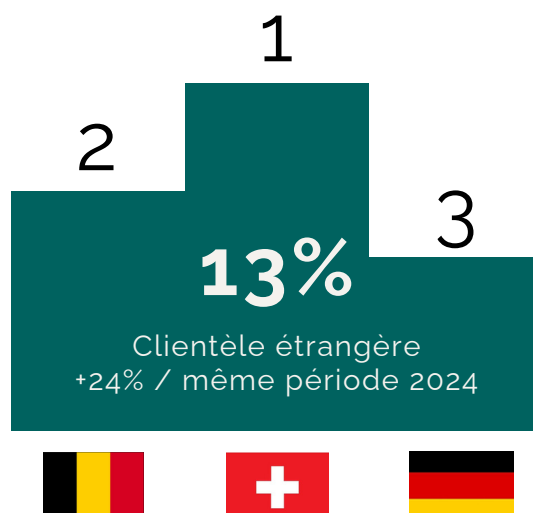
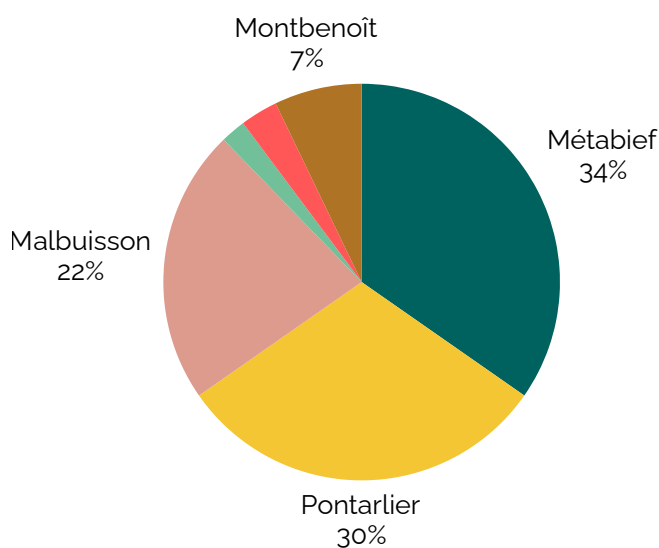
+28% / même période 2024

6%

Hauts de France

+17% / même période 2024

• Répartition de la fréquentation à l'OT du 1er juillet au 31 août 2024



QUALIFICATION DE LA DEMANDE (PART DES CONTACTS DEMANDEURS)



Guichet

37% Activités plein air
35% Plan Localisation
33% Randonnée pédestre



Distance

38% Fort St Antoine
25% Activités plein air
22% Produits du terroir

L'ACCUEIL HORS-LES-MURS : LE O DOUBS MOBILE



**11 jours de
présence
(- 5 jours / 2024)**



531 VISITEURS



**276 CONTACTS
(+19% / 2024)**

• Lieux d'accueil

2

sites naturels

6

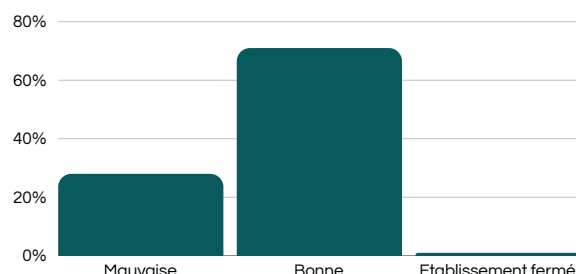
événements

3

sites de loisirs

LES AVIS DES PROFESSIONNELLS

* Ces tendances sont issues des enquêtes de conjoncture de l'observatoire du Comité Régional du Tourisme sur la fréquentation de juillet-août 2025.



Plus de 7 personnes interrogées sur 10 sont satisfaites de la fréquentation de leur établissement durant cet été 2025. La moitié des professionnels jugent leur fréquentation stable, ¼ en hausse et ¼ en baisse. Les professionnels satisfaits soulignent principalement l'attractivité de la destination et les conditions météorologiques favorables. Beaucoup de professionnels satisfaits ou non de leur saison soulignent la baisse des dépenses. Étonnamment, ils sont autant à souligner une durée des séjours plus longue ou moins longue qu'en 2024.

Enfin, 7 professionnels sont plutôt optimistes au sujet des mois à venir, ce qui est bien plus encourageant qu'à la fin de l'été 2024, où moins de la moitié était optimiste.

LES REMARQUES CLIENTS



La beauté des paysages sur
l'ensemble de la destination
Haut-Doubs.

L'accueil, notamment dans les
bureaux de l'Office de Tourisme



Manque de transports

Restaurants parfois fermés même
en haute saison

Balisage des sentiers de
randonnées pédestres sur
certains secteurs

LES VISITES

- Fort Saint Antoine



NC
visiteurs



NC
visiteurs payants



NC
visites

- Abbaye de Montbenoît



2 807
entrées au total




2 705
entrées payantes (+14% /
même période 2024)



1 153
entrées vendues par
l'Office de Tourisme

Observatoire


Haut-DOUBS
Montagnes du Jura