



LES CHIFFRES-CLÉS SAISON HIVERNALE

Du 1er décembre 2025 au 31 mars 2026



Observatoire


Haut-DOUBS
Montagnes du Jura

FRÉQUENTATION TOTALE POUR LES 6 BIT



**116 jours
d'ouverture**
+3,5 jours / hiver
2024-2025



**16 728
visiteurs**
+9% / hiver
2024-2025



**7 578 demandes
au guichet**
-2,5% / hiver
2024-2025



**3 842 demandes
à distance**
-20% / hiver
2024-2025

-2,5%

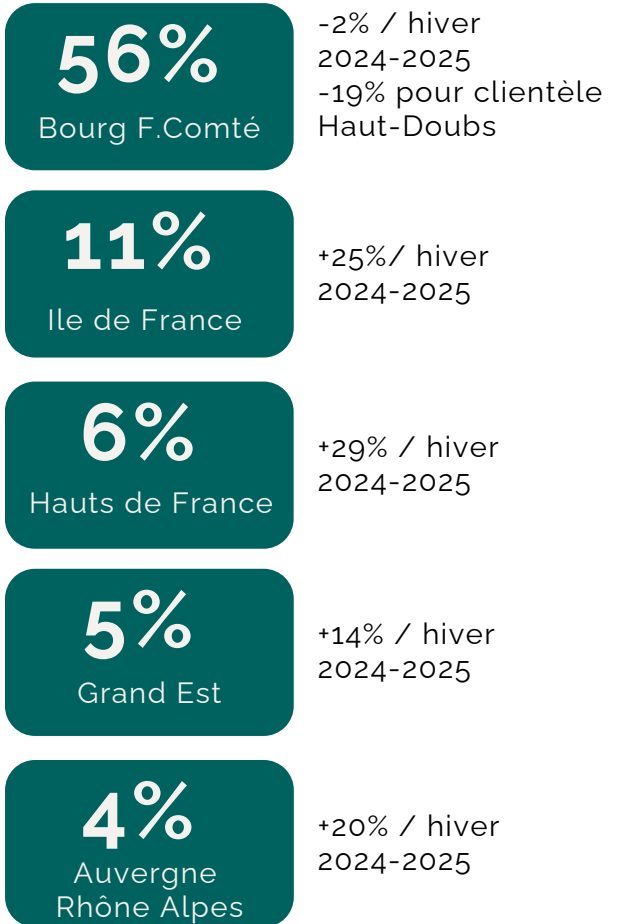
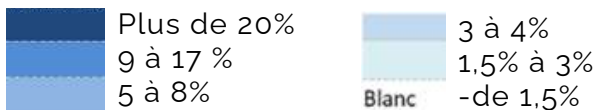
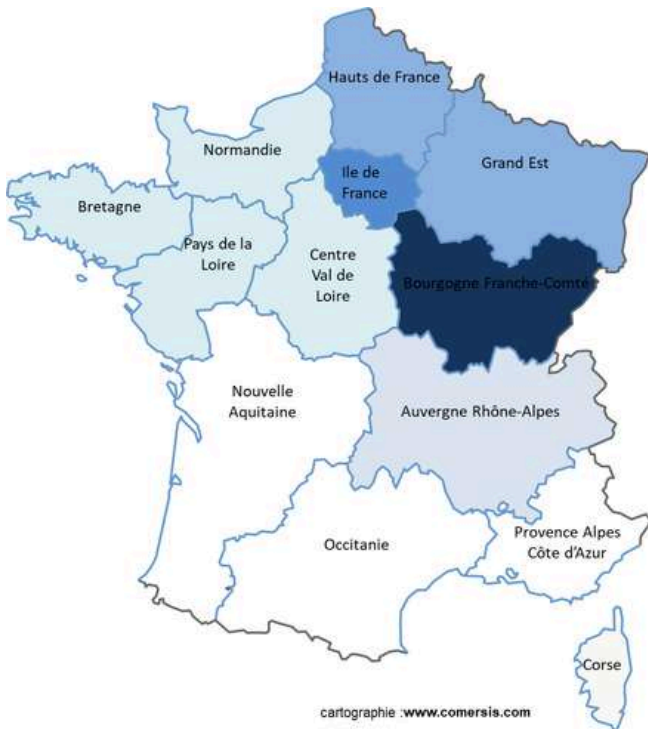
des renseignements donnés
au guichet par rapport à la
même période 2024-2025.

Avec un nombre de jours d'ouverture légèrement supérieur à l'hiver précédent, le nombre de renseignements donnés dans les bureaux et à distance a diminué. Cela s'explique principalement par une forte baisse sur l'ensemble du Haut-Doubs, heureusement compensée par une hausse de la fréquentation à Métabief due à un bon enneigement de neige de culture durant tout l'hiver.

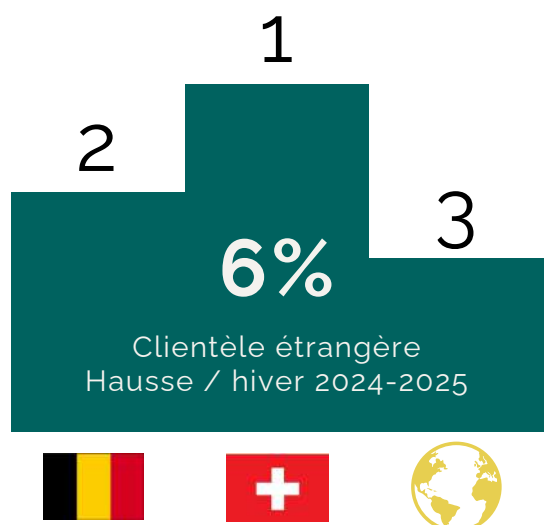
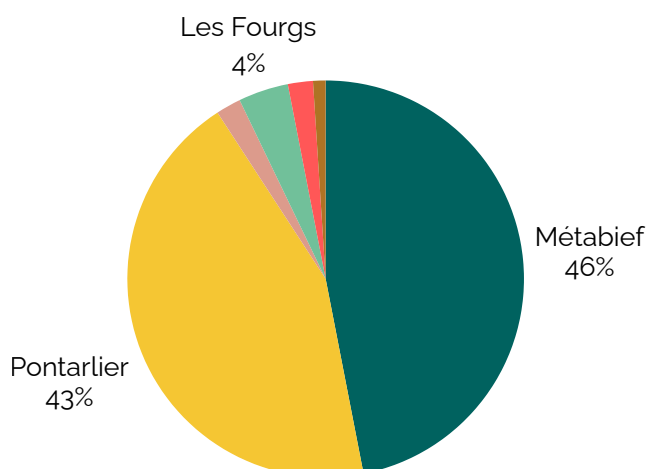
BIT	Jours d'ouverture	Nombre de visiteurs	Demandes guichet & distance	Evolution
PONTARLIER	97,5	6 178	3 825	Rapport à 2024-2025 : -11%
MÉTABIEF	101,5	9 011	6 023	Rapport à 2024-2025 : -6%
MALBUISSON	26	300	448	Rapport à 2024-2025 : +4%
LES FOURGS	37	528	470	Rapport à 2024-2025 : -29%
VAL DE MOUTHE	37	358	435	Rapport à 2024-2025 : -10%
MONTBENOIT	12	324	194	Rapport à 2024-2025 : -9%

* Chiffres calculés par rapport au nombre de visiteurs sur la même période hivernale 2024-2025. Le O Doubs Mobile fait l'objet d'une page spéciale ci-après. Attention pour Métabief : la hausse n'est en réalité pas si importante qu'indiquée, car le logiciel d'enregistrement des clients avait connu de gros soucis d'utilisation en janvier-février 2024.

ORIGINE DES VISITEURS À L'OFFICE DE TOURISME



• Répartition de la fréquentation à l'OT du 1er décembre 2025 au 31 mars 2026



QUALIFICATION DE LA DEMANDE (PART DES CONTACTS DEMANDEURS)



Guichet



Distance



L'ACCUEIL HORS-LES-MURS : LE O DOUBS MOBILE



1 jours de présence
(-1 jour / hiver 2024-2025)



37 VISITEURS
(-38% / hiver 2024-2025)



25 CONTACTS
(-22% / hiver 2024-2025)

• Lieux d'accueil dans le Haut-Doubs

0

sites nordiques

1

événements

0

sites naturels/culturels

WEB



436 693
Visiteurs uniques



414 340
Visites



828 189
Pages vues

+33%

de visites sur l'ensemble des sites par rapport à la même période
du 1er décembre 2024 au 31 mars 2025.

- **Top 3 des pages vues**

- 1) Info pistes
- 2) Webcams
- 3) Webcam les Fourgs

- **7 pages Google Mybusiness**



4 636
recherches



2 408
demandes d'itinéraires



10
nouveaux
avis



4,51
note moyenne sur 5

RÉSEAUX SOCIAUX



10 995 abonnés

+6% / 31 mars 2025

1 392 interactions en moyenne.

Top publication

53 111 vues



10 264 abonnés

+21% / 31 mars 2025

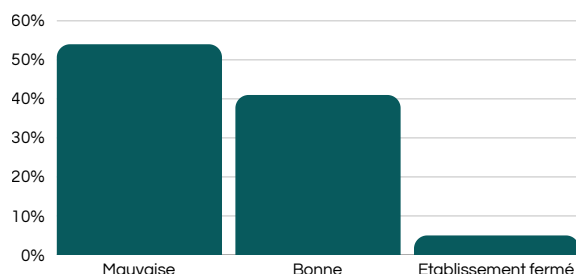
2 946 interactions en moyenne

Top publication :

7 685 vues

LES AVIS DES PROFESSIONNELLS

* Ces tendances sont issues des enquêtes de conjoncture de l'observatoire du Comité Régional du Tourisme sur la fréquentation de l'hiver 2024-2025.



Moins d'une personne interrogée sur 2 est satisfaite de la fréquentation de son établissement durant cet hiver 2025-2026, ce qui est tout de même mieux en comparaison de l'hiver précédent où 1 sur 3 seulement était satisfaite. Cette insatisfaction touche principalement les hébergements et les sites nordiques. Aucun des 60 professionnels ayant répondu ne constate une hausse de la fréquentation, quelque soit la provenance de la clientèle.

Les causes remontées par les professionnels pour expliquer cette baisse sont la baisse du pouvoir d'achat et la situation politique nationale. Ces observations ne reflètent pas la tendance constatée au bureau d'accueil de Métabief, où pour le second hiver consécutif, certains clients restés tout leur séjour sur la station sont passés plusieurs fois, d'où une augmentation de la fréquentation.

Les professionnels notent que leurs clients ont été très souvent satisfaits de leur venue, notamment grâce à un enneigement assez bon en matière de ski alpin et à grâce aux nombreuses possibilités de randonnées pédestres. La durée des séjours est jugée stable mais le niveau des dépenses est jugé fortement en baisse par rapport à l'hiver précédent.

LES REMARQUES CLIENTS



La diversité des animations et activités sur l'ensemble de la destination Haut-Doubs.

L'accueil, notamment dans les bureaux de l'Office de Tourisme

Les paysages enneigés et la possibilité de randonnées pédestres lorsque l'enneigement est faible



Manque de transports, notamment pour desserte station Métabief ou horaires pas adaptés

Fermeture de Piquemiette

Les pannes aux remontées mécaniques

LES MÉDIAS ET ACCUEILS PRESSE

3

Reportages TV nationale et internationale

1

Blogueurs, Réseaux sociaux et web magazine

3

Articles presse écrite nationale

0

Reportages TV locale

0

Web magazine locaux

3

Articles presse écrite locale

0

Radios nationales

4

Radios locales

LES VISITES

- Fort Saint Antoine



NC
visiteurs



NC
visiteurs payants (% / hiver
2024-2025)



NC
visites

- Abbaye de Montbenoît



325
entrées au total



259
entrées payantes (-30% /
hiver 2024-2025)



248
entrées vendues par l'OT
(Stable / hiver 2024-2025)

LES BULLETINS NEIGES

PAS DE NEWSLETTERS ENVOYÉES CET HIVER

Observatoire


Haut-Doubs
Montagnes du Jura