



# DOSSIER DE PRESSE HAUT-DOUBS

printemps-été

*Crédits Photo : Céline Guichard, Benjamin Becker, Doubs Tourisme - Laurent Cheviet,  
Joanna Maringue, Cheni Films, Camille Dumur, Sorya Hou, CIGC Poligny.*

Mis à jour en avril 2025

# LE HAUT-DOUBS

*Les journées s'étirent paisiblement, réveillant les paysages endormis de leur long sommeil hivernal.*

*Les cloches des génisses retentissent à nouveau dans les prés, les hirondelles s'installent sur les charpentes de l'Abbaye de Montbenoît et les activités nautiques fleurissent sur le Lac de Saint-Point. Les sentiers de randonnée se parent de fleurs sauvages et d'herbes aromatiques, invitant les promeneurs à s'aventurer au cœur d'une nature généreuse et apaisante.*

*Le rythme tranquille de la vie à la campagne se mêle à l'effervescence des festivités locales, propices aux rencontres chaleureuses et aux moments de partage authentique.*



# SOMMAIRE



NATURE



PATRIMOINE



GASTRONOMIE



ÉVASION EN  
PLEIN AIR



MAITRES  
ARTISANS

# NATURE



*Une escapade pédestre ou à vélo, au cœur d'une nature généreuse exceptionnelle et préservée.*

## **LE MONT D'OR**

Plus haut sommet du département du Doubs, le Mont d'Or se dresse à 1 463m, à la frontière franco-suisse.

Avec son panorama à 360°C sur les Alpes et les monts environnants, il attire de nombreux visiteurs qui apprécient s'y promener ou y admirer le coucher de soleil.

## **LE LAC DE SAINT-POINT**

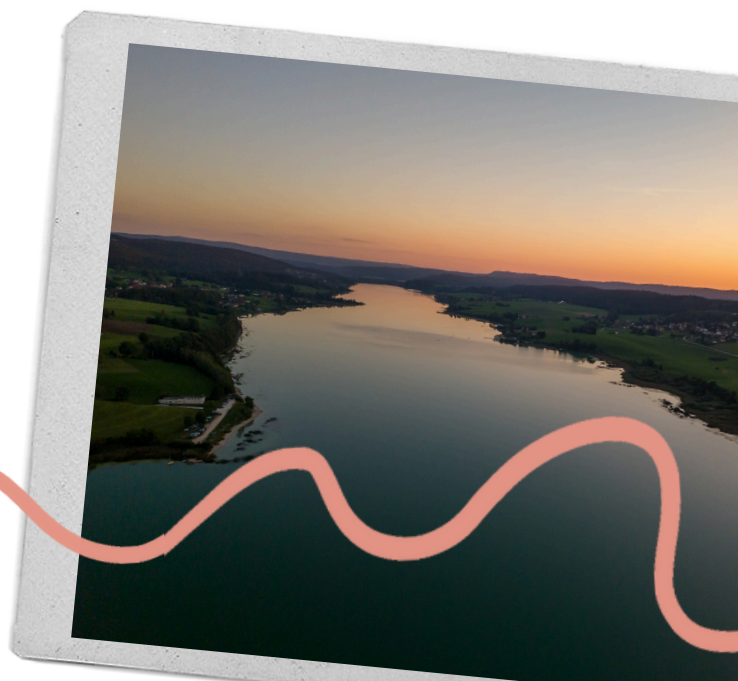
Le lac de Saint-Point, l'un des plus grand lac naturel de France par sa superficie, est un endroit idéal pour se rafraichir lors d'une baignade, pour voguer au rythme de l'eau ou pour pêcher.

Il est possible d'en faire le tour à pied ou d'en parcourir les rives où demeurent de petits villages pittoresques.

## **LA SOURCE DU DOUBS**

Proche de Mouthe et au pied du Mont Risoux, la Source du Doubs alimente les lacs de Remoray et de Saint-Point avant de rejoindre Pontarlier.

Les environs de la source sont propices pour flâner dans les anciennes tourbières, monter jusqu'au belvédère et peut-être rencontrer la Vouivre...





### **LA ROCHE BERNARD ET LA ROCHE CHAMPION**

A la frontière avec le Jura, la Roche Bernard et la Roche Champion témoignent de la vie paisible du village de Chapelle-des-Bois. Depuis leurs cimes, le lac de Bellefontaine, et le lac des Mortes révèlent un contraste saisissant entre l'eau bleu nuit et les combes verdoyantes.

### **LE LAC DE REMORAY**

Voisin au lac de Saint-Point, le petit lac de Remoray a une toute autre vocation. Son écosystème fait partie intégrante de la Réserve Naturelle Nationale de Remoray. Traversé par le Doubs, bordé de prairies et de marais riches, ce lac est un véritable lieu d'observation qui ravira les adeptes de la nature.

### **LA SOURCE DE LA LOUE**

Située dans un cirque rocheux, la Source de la Loue est une résurgence de la rivière du Doubs.

Les visiteurs et amateurs d'art pourront partir sur les traces du peintre Gustave Courbet, enfant du pays. Une escapade bucolique à travers la vallée de la Loue.

### **LE GRAND TAUREAU**

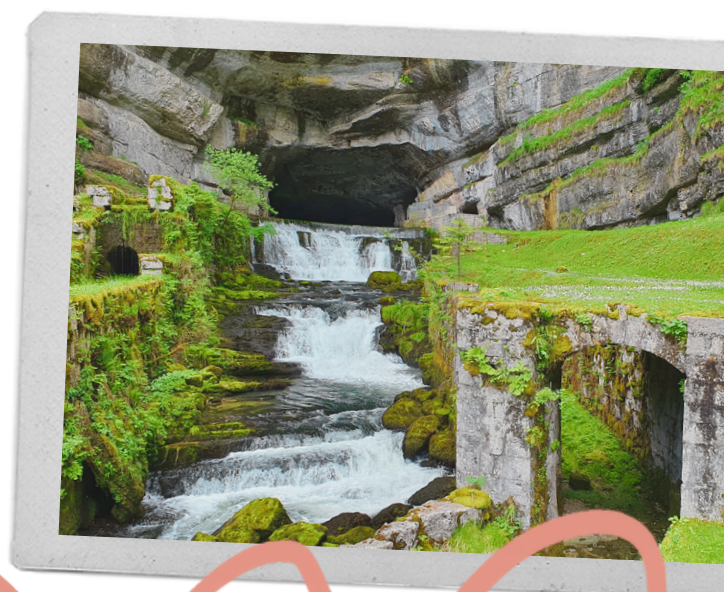
Au sommet de la montagne du Larmont, à 1323 m, le Grand Taureau semble veiller sur la ville de Pontarlier. Ce point de vue révèle les monts à l'horizon.

Les randonneurs peuvent se tourner vers la table d'orientation, véritable alliée pour interpréter le panorama.



### **LA RÉSERVE NATURELLE RÉGIONALE DES TOURBIÈRES DE FRASNE-BOUVERANS**

Ces milieux humides sont des bijoux écologiques abritant une biodiversité unique. Un refuge paisible qui se visite et qui offre la possibilité d'en apprendre davantage sur la faune et la flore du Haut-Doubs.



# ÉVASION EN PLEIN AIR



La destination attire par sa diversité d'activités praticables à tous les âges et pour tous les goûts !

## LE HAUT DOUBS, TERRE DE TRAIL

En montagne comme en forêt, le Haut-Doubs est un terrain de jeu parfait pour le trail, entre liberté et immersion en pleine nature. Au-delà du simple effort physique, cette pratique développe endurance, mental et capacité d'adaptation.

À grandes ou petites foulées, chacun peut y trouver son rythme et son lot de sensation



## TOUS À L'EAU !

Entre lacs paisibles et rivières, ici, l'eau est partout, prête à rafraîchir corps et esprit. L'évasion aquatique se fait en canoë, paddle, voile, ou bien via la baignade ou un simple plongeon improvisé après une randonnée. Pour ceux qui préfèrent la quiétude, la pratique de la pêche devient un art de vivre. Entre clapotis de l'eau claire et silence des forêts.

## LE VÉLO, EN MOYENNE MONTAGNE

Le vélo a un goût de liberté. Des routes sinueuses à travers les sapins, des cols à grimper pour le plaisir et des descentes grisantes. Route, gravel, VTT ou simple balade tranquille : le Haut-Doubs a ce qu'il faut pour chaque coup de pédale. Un terrain de jeu grandeur nature, avec du caractère et de l'espace.

# PATRIMOINE



Un saut dans le passé pour découvrir l'histoire qui a façonné la région et ses traditions.

## LE CHÂTEAU DE JOUX

Perché sur sa colline, cet édifice a traversé les siècles et a été le témoin de nombreux événements historiques. Véritable livre grandeur nature, il conte l'évolution de l'architecture militaire et l'histoire des personnages qui l'ont incarné, tel que Vauban, Mirabeau ou encore Toussaint Louverture.

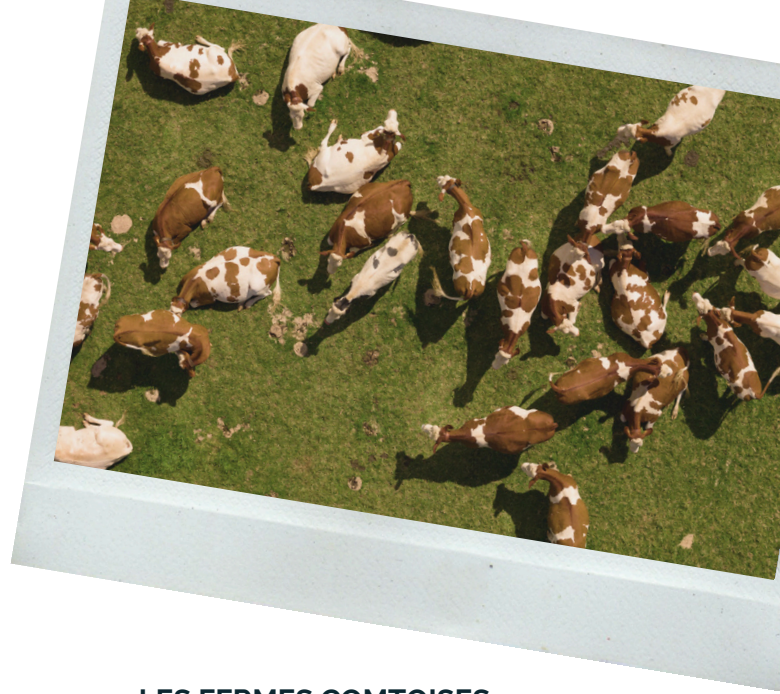
## L'ABBAYE DE MONTBENOÎT

Si ses origines demeurent encore floues, l'Abbaye est le plus important monument médiéval religieux du Doubs. Son église et son cloître sont classés au titre des monuments historiques. En la parcourant, les visiteurs comprendront les liens étroits qui unissent ce bâtiment et la République du Saugeais.



## LES ALPAGES

Le terme "alpage" désigne les pâturages d'été. Dans le Haut-Doubs, ces espaces sont aménagés avec des citernes (qui récupèrent et stockent l'eau) et des murgers (pierres ramassées dans les terrains par nos ancêtres pour délimiter les parcelles). En saison estivale, les troupeaux, principalement composés de montbéliardes, occupent ces vastes étendues à travers les prés et forêts de résineux.



## LES FERMES COMTOISES

Impressionnantes par leurs tailles, les fermes comtoises révèlent l'ingéniosité dont ont su faire preuve les habitants de l'époque. Avec leurs murs en pierre et leur structure en sapin ou épicéa, elles sont surtout reconnaissables par les tavaillons qui recouvrent les façades les plus exposées aux intempéries, et les tuyés, ces grandes cheminées qui servaient à fumer les salaisons.



## LA FRONTIÈRE FRANCO-SUISSE

Depuis 1863, la frontière entre les deux pays est stable avec des murs-frontière qui représentent un symbole fort d'histoire et d'amitié. La France et la Suisse partagent des savoir-faire communs, tels que l'horlogerie, l'art de la distillation et la gastronomie. La coopération et les échanges sont nombreux, qu'ils soient économiques, culturels ou touristiques.



# MAÎTRES ARTISANS



*Chaque création d'artisan reflète une histoire, alliant passion et précision pour valoriser une culture riche.*

## LE FONDEUR DE CLOCHE

La fonderie de cloche est un art traditionnel de précision. Les étapes de création vont déterminer la tonalité et l'esthétique de la cloche. Ce métier contribue à enrichir le patrimoine sonore des villages.

## LE DISTILLATEUR

Les artisans transforment les plantes aromatiques de la région en de délicieux spiritueux. Chaque distillerie a ses propres secrets de fabrication, créant ainsi des apéritifs, liqueurs et eaux-de-vie uniques au caractère inimitable.

## LE FROMAGER

Le fromager transforme le lait en une grande variété de fromages, chacun avec ses propres caractéristiques de texture, de saveur et d'arômes. De la sélection des meilleurs laits à l'affinage, il veille avec précision à chaque étape pour garantir une qualité optimale.

## LE SANGLIER

Le métier emblématique de « leveur de sangle » perpétue une tradition ancestrale devenue rare, mais toujours aussi fascinante. À la fois physique et minutieux, son travail consiste à prélever manuellement, de longues bandes d'écorce sur les épicéas. Cette sangle naturelle, servira ensuite à cercler les fameux fromages Mont d'Or, leur donnant ce caractère si reconnaissable.



# GASTRONOMIE



*Une invitation à la découverte des saveurs traditionnelles, issues d'une culture locale de qualité.*

## LE MIEL

Ce doux nectar doré évoque la chaleur du soleil et le travail acharné des abeilles. Il illustre le Haut-Doubs avec ses parfums de sapin, de tilleul, de pissenlits, etc. Que ce soit pour sucrer une tasse de thé ou accompagner un morceau de fromage, le miel est une véritable merveille culinaire.

## LE COMTÉ

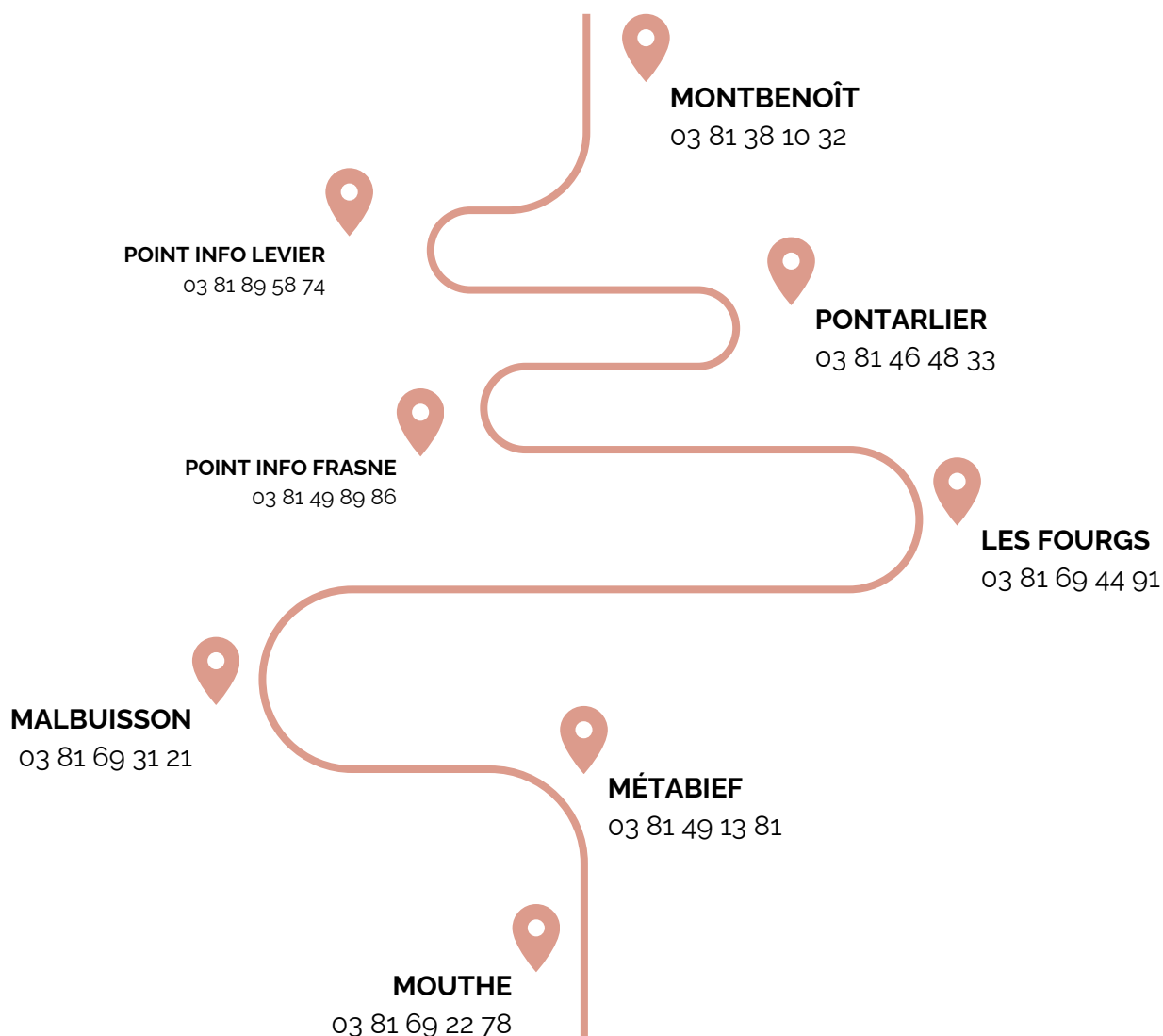
Le Comté, fromage réputé pour sa saveur riche et complexe, est fabriqué sur l'ensemble du Massif Jurassien dans le plus grand respect de la tradition. Il est affiné pendant plusieurs mois, voire plusieurs années, pour développer de tels arômes.

## L'ABSINTHE

Boisson typique connue pour sa couleur verte distinctive et son amertume unique, l'absinthe est fabriquée à partir d'un mélange d'herbes aromatiques telles que la grande absinthe, l'anis vert et le fenouil. Cette liqueur aux nuances mystérieuses a longtemps fasciné les artistes. Appréciée pour ses rituels de dégustation, elle est un symbole de raffinement dans le monde de la mixologie.



# CONTACT



**Office de Tourisme du Pays du Haut Doubs**, 6 place Xavier Authier, 25370 MÉTABIEF  
[www.destination-haut-doubs.com](http://www.destination-haut-doubs.com)



[presse@destination-hautdoubs.com](mailto:presse@destination-hautdoubs.com)



07 85 97 96 96 (Joanna Maringue)

