

Dossier de Presse



04

LA NATURE COMME TERRAIN D'EXPERIENCES

05

La Chasse au Trésor du Larmont

06

Dans les foulées d'un champion

07

Un terrain de jeu intergénérationnel

08

Le Lac de Saint-Point version VTT

09

UNE GASTRONOMIE QUI SE VIT AUTREMENT

10

Le barbecue prend le large

11

Le terroir s'invite dans la valise

12

Un nouvel écrin pour la Fée Verte

13

Dîner sous les étoiles ou fondue
dans les pâturages ?

14

Manger à la ferme sous le Mont d'Or

15

IMMERSION ET EXPERIENCE CAMPAGNARDE

16

Dans les pas du berger

17

Une halte en cabanes bois

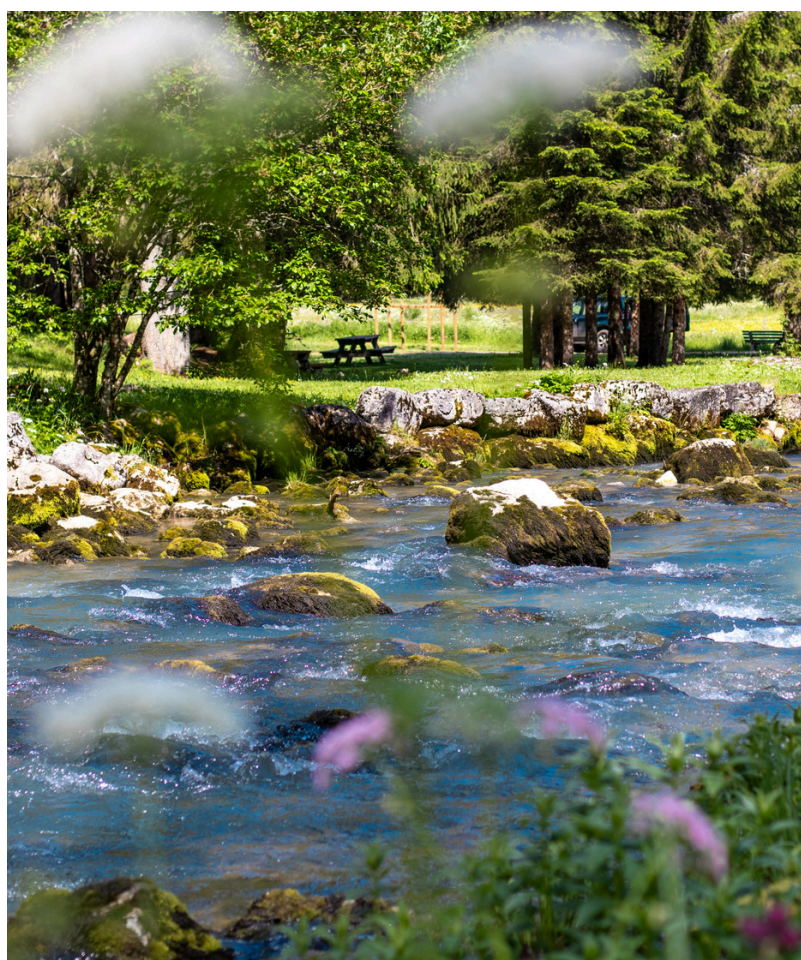
18

La nouvelle escale nature

18

LES ÉVÉNEMENTS À NE PAS MANQUER !

SOMMAIRE



INTRO

Dans un monde saturé de digital et d'assistances virtuelles, le Haut-Doubs affirme sa singularité pour cette saison 2026.

Ici, on ne "consomme" pas un paysage, on rencontre ceux qui le façonnent. Entre les crêtes du Mont d'Or et les reflets du Lac de Saint-Point, le territoire cultive un art de vivre que nulle technologie ne pourra égaler.

Un savoir-faire qui se goûte, un silence qui s'écoute, et une déconnexion qui n'a rien de virtuel.

Bienvenue dans le Haut-Doubs, où l'évasion est, avant tout, une expérience humaine.



1. LA NATURE COMME TERRAIN D'EXPERIENCES

*S'épanouir au rythme de la montagne
et la parcourir de diverses manières.*



LA CHASSE AU TRÉSOR DU LARMONT



La Communauté de Communes du Grand Pontarlier lance une chasse au trésor destinée aux enfants à partir de 8 ans.

Au fil du parcours, les participants devront résoudre les énigmes pour restaurer le pouvoir d'un taureau légendaire, tout en déjouant les malices des « Youtons », ces lutins malicieux qui peupleraient nos forêts.

Une manière ludique de s'initier à l'orientation tout en plongeant dans le folklore local.



DANS LES FOULÉES D'UN CHAMPION

Le triple vainqueur de l'UTMB donne rendez-vous aux passionnés de trail sur ses terrains d'entraînement.

Au sommet des crêtes du Mont d'Or, l'athlète propose des stages de deux ou trois jours pour partager son expérience.

Au programme : travail de la technique de course, séances de biathlon à pied et temps de récupération dans un cadre nature et instants conviviaux avec des nuits sous les yourtes de La Petite Échelle.

Dates 2026 :

- 17-19 avril
- 22-24 mai
- 3-5 juillet
- 25-27 septembre



UN TERRAIN DE JEU INTERGÉNÉRATIONNEL



Le développement du parc Métabief Aventures mise sur le confort d'accueil et la diversité des ateliers de ses parcours accrobranche. Entre structures flambant neuves et défis inédits, le parc se réinvente.

Le secteur dédié aux plus petits a été intégralement pensé comme un cocon d'apprentissage et favorise l'éveil, l'équilibre et l'autonomie.

Quant aux mordus de hauteur, le parc monte d'un cran avec deux nouveaux parcours pour tester sa force et s'offrir des montées d'adrénaline mémorables.



LE LAC DE SAINT-POINT VERSION VTT

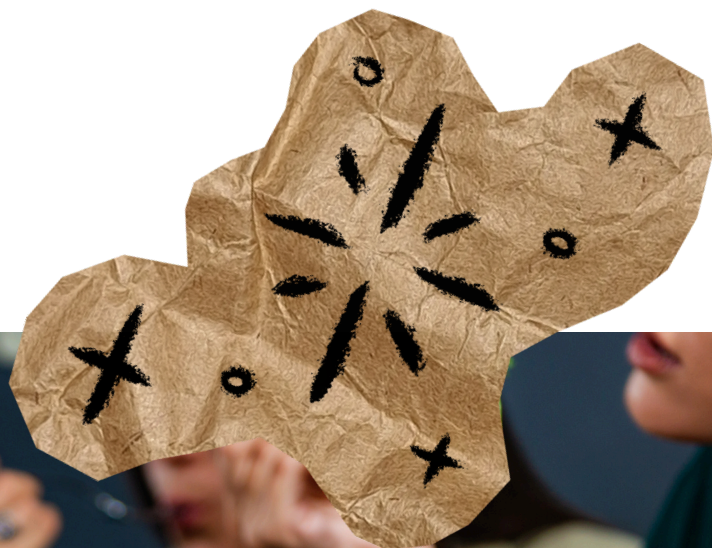


Le lac de Saint-Point poursuit la valorisation de ses aménagements touristiques. Si son tour de 21,5 km reste un itinéraire très prisé des randonneurs, le site propose désormais un parcours dédié aux vététistes, mis en place il y a un an.

Avec cette double offre, le lac renforce son attractivité auprès des amateurs d'activités de pleine nature, tout en conservant l'atmosphère paisible qui fait sa réputation.

2. UNE GASTRONOMIE QUI SE VIT AUTREMENT

La cuisine c'est aussi parfois sortir des sentiers battus et inventer.



LE BARBECUE PREND LE LARGE

Le Sunset à Malbuisson, revisite la navigation de plaisance. Dès ce printemps, il ne s'agira plus seulement de naviguer sur le lac de Saint-Point : on y déjeune aussi.

Ces nouvelles embarcations électriques, silencieuses et accessibles sans permis, sont équipées d'un barbecue central sécurisé.

Une manière originale de profiter du lac, le temps d'un moment de détente sur l'eau, autour d'une saucisse de Morteau grillée.



LE TERROIR S'INVITE DANS LA VALISE



Et si le meilleur souvenir de vacances se trouvait dans un bocal en verre ?

À Métabief, le chef Nathan transforme le terroir du Haut-Doubs en une collection de conserves artisanales.

Une solution gourmande qui réconcilie "repas sur le pouce" et "vrai goût" : des cuissons lentes, des produits bruts et aucune trace d'additifs.

Du paleron de bœuf confit à la truite saumonée, la conserverie du Franc Bocal est la preuve que l'on peut manger local et gastronomique avec la simplicité d'un tour de poignet.



UN NOUVEL ÉCRIN POUR LA FÉE VERTE



Pontarlier conforte son statut de Capitale de l'Absinthe avec l'arrivée, le 18 avril 2026, de la distillerie Hély et Sommier.

Installé au cœur de la ville, ce nouvel « Absinthe Bar » se veut bien plus qu'un simple lieu de production.

Les visiteurs y sont invités à redécouvrir le rituel de la « Fée Verte », dans la ville même où la légende de l'absinthe a pris racine.



DÎNER SOUS LES ÉTOILES OU FONDUE DANS LES PÂTURAGES ?



Connue pour sa terrasse suspendue face au coucher du soleil et sa cuisine de terroir, La Grangette, située à proximité du Mont d'Or, propose deux nouvelles expériences gourmandes.

Les amateurs de dîners romantiques pourront profiter d'une bulle panoramique installée au cœur de la nature. Ce cocon transparent permet de déguster les spécialités locales tout en restant à l'abri de la fraîcheur du soir, avec pour décor le paysage et, à la nuit tombée, le ciel étoilé.

À l'inverse du dîner traditionnel au restaurant, La Grangette invite aussi les plus aventureux à préparer leur repas en pleine nature. Le restaurant met à disposition un « sac à dos pique-nique » entièrement équipé pour une fondue ou une raclette. Il ne reste plus qu'à partir randonner dans les pâturages et s'installer où l'on veut pour partager le repas en plein air.

MANGER À LA FERME SOUS LE MONT D'OR

Aujourd'hui, la Ferme du Mont d'Or associe élevage, vente de produits fermiers et activité de restauration.

Installées au cœur de l'exploitation familiale, des roulottes viennent compléter cette offre et permettent de manger un repas maison.

Les visiteurs peuvent ainsi découvrir la ferme au plus près, notamment en profitant de la présence des vaches Highlands, emblématiques du site.



3. IMMERSION ET EXPERIENCE CAMPAGNARDE

*S'émerveiller d'un rien et être curieux,
nous amène à vivre l'inoubliable.*



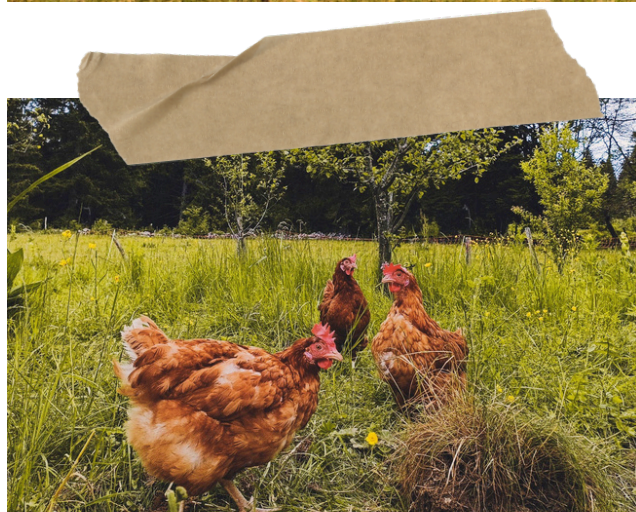
DANS LES PAS DU BERGER



À Rochejean, l'alpage de La Petite Échelle propose de découvrir le quotidien d'une exploitation pastorale en agriculture biologique.

Aux côtés du berger, les visiteurs sont invités à mieux comprendre la gestion des troupeaux et le rythme de vie en montagne.

Cette parenthèse humaine et pédagogique s'accompagne d'un gouter maison, de quoi clôturer ce moment de vie authentique et loin des clichés.



UNE HALTE EN CABANES BOIS



Inaugurées fin 2025, deux nouvelles cabanes en bois ont été installées aux Granges Raguin : un dortoir et un studio au design sobre et durable. Réalisées dans le cadre du projet « La Halte », ces hébergements autonomes s'adressent notamment aux itinérants de la GTJ, aux sportifs et aux amateurs de nature.

Implantées dans un environnement préservé, elles offrent une expérience de nuit au plus proche de l'extérieur, dans un cadre calme, à l'écart des lumières urbaines.

LA NOUVELLE ESCALE NATURE



Bien connu des habitués de la Route des Sapins, le site du Rondé s'offre une seconde jeunesse. Ce point d'arrêt, autrefois discret, a été entièrement repensé pour devenir un vrai lieu de vie où l'on prend le temps de s'arrêter.

L'aménagement a su conserver l'esprit forestier du site, notamment en détournant l'ancien abri à cerfs. Ce bâtiment sert désormais de zone de pique-nique abritée, idéale pour déjeuner au sec, en complément des tables installées en plein air.

L'espace a été organisé pour que chacun y trouve son compte. Les enfants peuvent profiter d'une tyrolienne, de balançoires et d'un toboggan, tandis que les plus grands se retrouvent autour du terrain de foot ou du boulodrome pour une partie de pétanque. Les cyclistes de passage n'ont pas été oubliés, puisque des range-vélos permettent désormais de poser pied à terre en toute tranquillité.

Entre loisirs et observation de la nature, le site du Rondé s'impose désormais comme l'escale incontournable de la belle saison.

LES ÉVÉNEMENTS À NE PAS MANQUER !



10 mai

RANDONNÉE DES FRUITIÈRES À COMTÉ - BANNANS

Une randonnée familiale à travers la campagne, alliant découverte du patrimoine naturel et dégustation de Comté.

13 au 14 juin

COUPE DE FRANCE DE VTT - MÉTABIEF

Un événement incontournable qui rassemble les meilleurs compétiteurs nationaux sur des tracés exigeants.

20 et 21 juin

TRAIL DU MONT D'OR - MÉTABIEF

Du Trail comme on l'aime, avec de belles ascensions sur les crêtes du Mont d'Or et des passages au cœur de la nature.

8 au 9 août

HAUT DOUBS BIKE FESTIVAL - LES FOURGS

Entre sport et convivialité, le week-end s'articule autour d'un marché du terroir et de l'univers passionnant du Gravel.

30 août

RANDONNÉE GOURMANDE - LES FOURGS

Une boucle de 11km à cheval sur la frontière Franco-Suisse, et animations avec cinq étapes repas.

6 septembre

JOURNÉE SANS VOITURE

Le rendez-vous annuel pour faire le tour du lac de Saint-Point à pied, à vélo ou à rollers dans une ambiance festive.

27 septembre

TRAIL DU SANGLIER - PONTARLIER

Ce week-end de trail se déroule sur les sommets de Pontarlier, entre le Château de Joux et le Grand Taureau.

1 au 4 octobre

ULTRA TRAIL DES MONTAGNES DU JURA


Événement de trail majeur organisé chaque année dans le massif jurassien et qui propose des formats adaptés à tous.



CONTACT

Office de Tourisme du Pays du Haut Doubs,
6 place Xavier Authier, 25370 MÉTABIEF

 presse@destination-hautdoubs.com

 07 85 97 96 96 (Joanna Maringue)

 www.destination-haut-doubs.com

Crédits Photo : *Cheni Films, Sophie Cousin, Communauté de Communes du Grand Pontarlier, Maximilien Grenier, Le Franc Bocal, Hély & Sommier, La Grangette, Céline Guichard, Joanna Maringue, l'Alpage des Granges Raguin.*